

Pandemie

Opracował :
Adrian Zajas KI II Tch



Pandemia jest to pojawienie się choroby zakaźnej, która rozprzestrzenia się na całym świecie lub przynajmniej na dużych obszarach.



2012 rok...

Właśnie w tym roku ma dojść do przebiegunowania Ziemi i prawdziwego Armagedonu. Jest kilka elementów zastanawiających, jak choćby zakończenie się w tym roku Kalendarza Majów. Istnieje wiele przekazów i prorocत्व podających właśnie ten rok jako początek "wielkiej zmiany", która czeka Ziemię. Czy chodzi na pewno o przebiegunowanie? Tego do końca nie wiadomo. Wiele osób podejrzewa, że właśnie w tym roku może dojść do uderzenia potężnej asteroidy. Czy też do tak zwanej wielkiej Pandemi !



Koniec Świata przez Wąglika ??



Laseczki wąglika

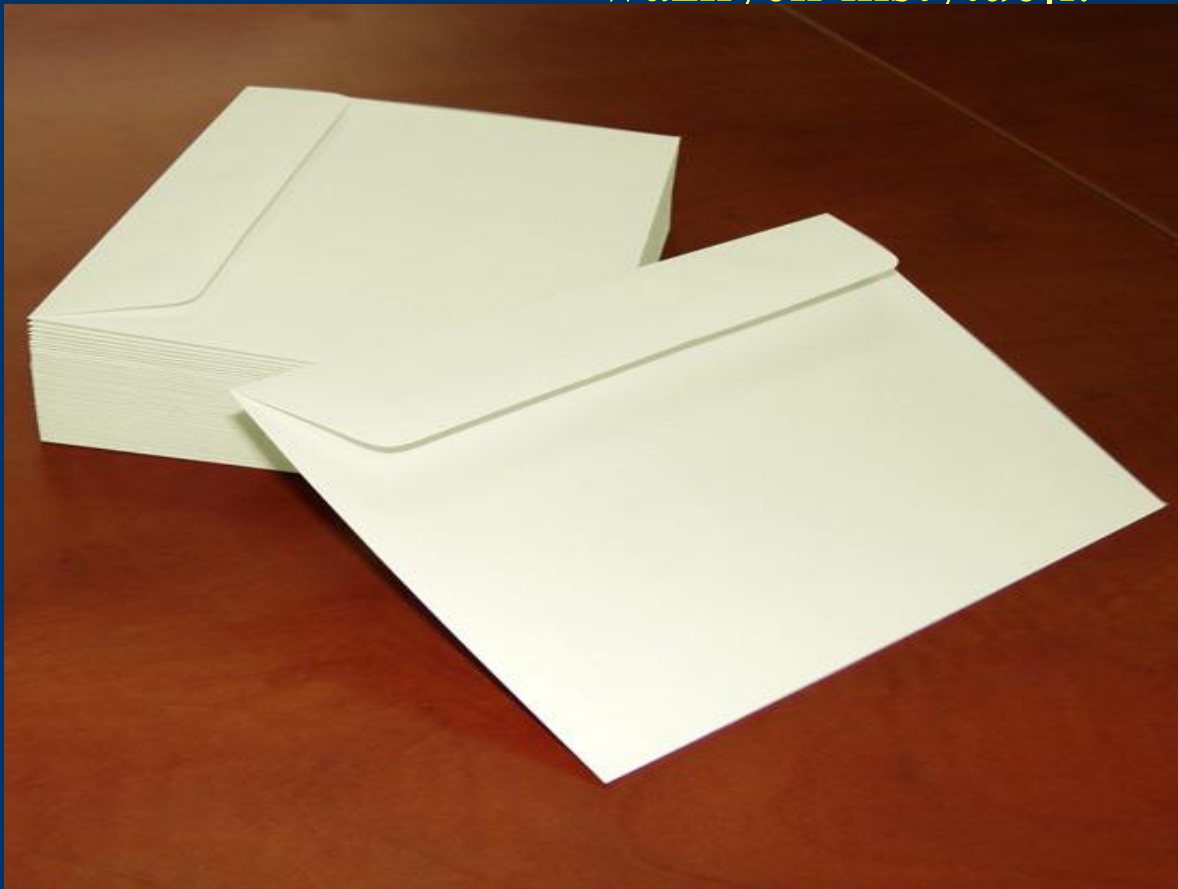
Wąglik – choroba zakaźna, zaraźliwa, wywoływana przez bakterię nazywaną laseczką wąglika . Znany już od czasów starożytnych, występuje na całym świecie.

Wąglik występuje najczęściej u bydła, koni, owiec i kóz. Świnie rzadko chorują. Psy cechuje znaczna odporność. Ptaki są niewrażliwe na zakażenia naturalne. Więc zagrożenie jest wszędzie tam gdzie znajduje się człowiek...

Charakterystycznymi objawami pośmiertnymi są szybki rozkład gnilny i niezupełne stężenie pośmiertne zwłok. Następuje też wyciek ciemnej, słabo krzepnącej, lakowatej krwi z naturalnych otworów ciała. Rana widoczna na rysunku.



W 1916 roku Niemcy po raz pierwszy wysłali list z instrukcją obsługi wraz z chorobą nikomu nie znaną, która później została nazwana Wąglikiem. Głośne przypadki wykorzystania laseczek wąglika miały miejsce na terenie Stanów Zjednoczonych od 16 września do 25 października 2001 roku, gdy bakterie te zostały rozesłane w przesyłkach pocztowych (tzw. listy wąglikowe) adresowanych do ważnych instytucji.



Cholera

ostra i zaraźliwa choroba zakaźna przewodu pokarmowego, której przyczyną jest spożycie pokarmu lub wody skażonej. Bakteria występuje w wielu serotypach.



Objawy zakażenia cholera



W początkowym okresie zakażenia dominuje biegunka, wymioty, zwykle bez gorączki i bólu brzucha.

Inne objawy to :

- * zmarszczenie skóry (jak skóra rąk po myciu naczyń),
- * zmiana głosu (vox choleric),
- * zapadnięcie oczu i wyostrenie rysów twarzy (facies choleric, inaczej tzw. twarz Hipokratesa).

W skrajnie poważnych przypadkach dojść może do śpiączki.

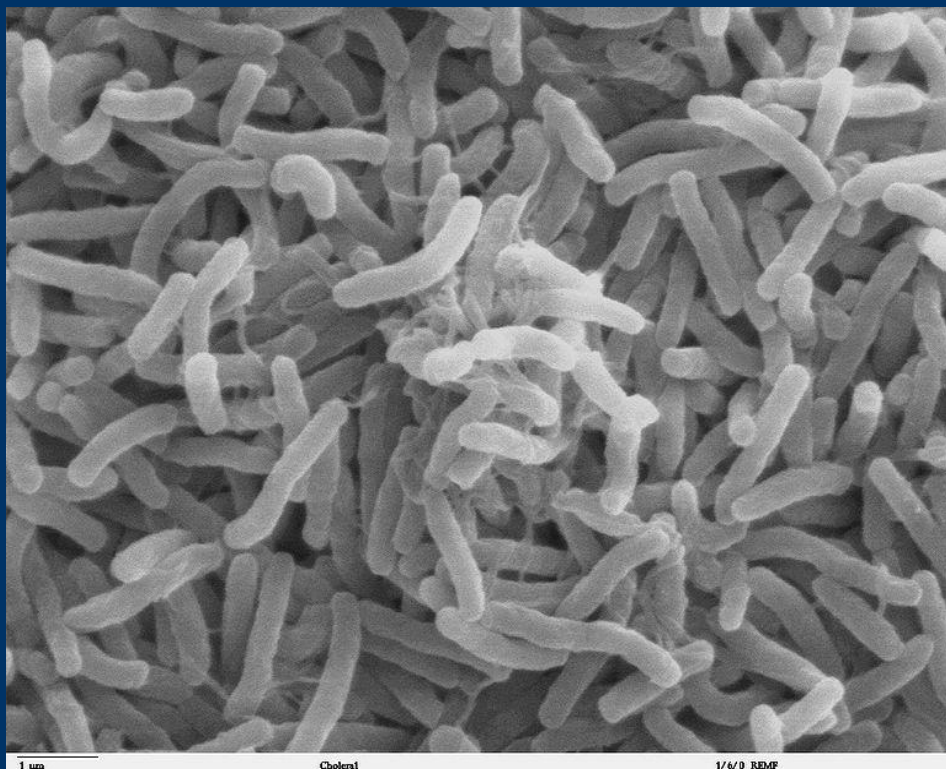
Leczenie Cholery



Zasadnicze znaczenie ma leczenie objawowe polegające na wyrównywaniu zaburzeń gospodarki wodno-elektrolitowej, przede wszystkim odwodnienia. Uzupełnianie utraconych płynów prowadzi się doustnie, a także w postaci wlewów kroplowych.

W leczeniu stosuje się także antybiotyki, głównie tetracykliny.

Zapobieganie Cholerze

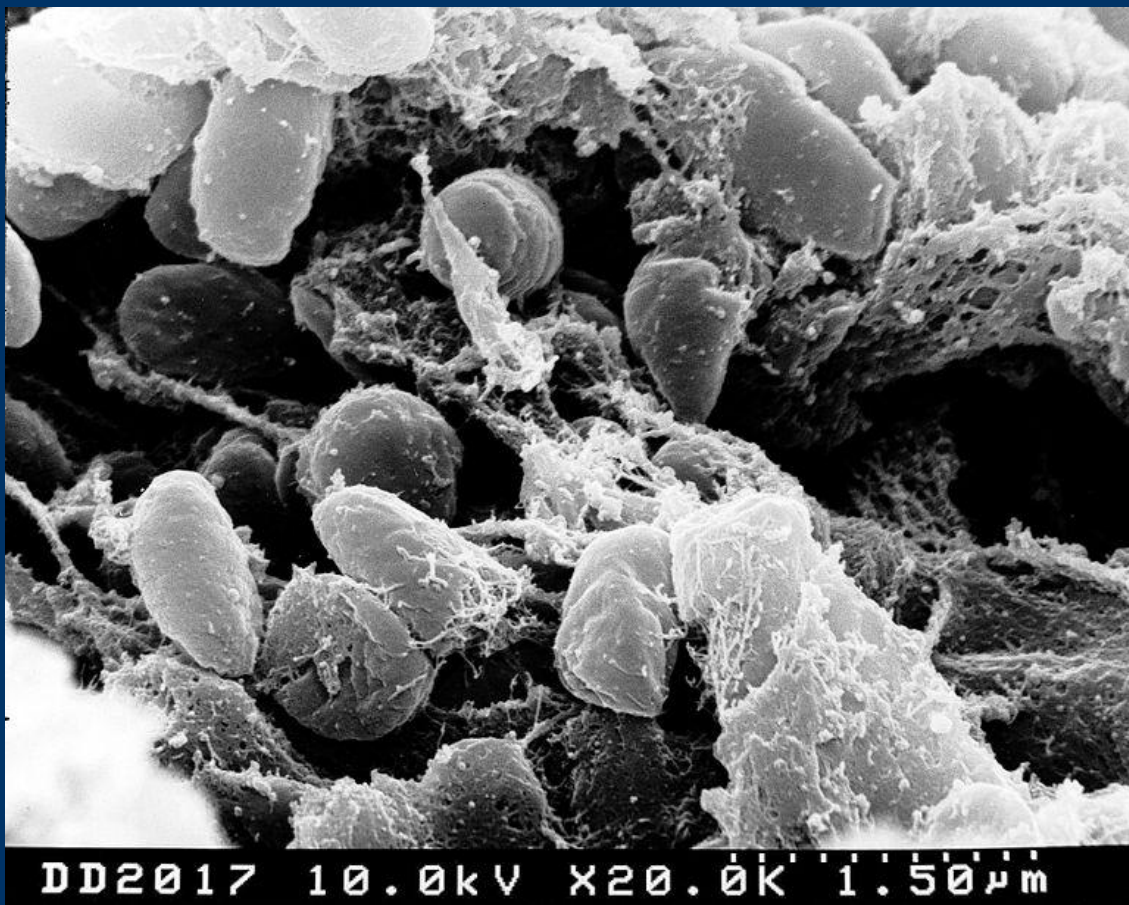


Zapobieganie polega głównie na ochronie ujęć wody i oczyszczaniu wody pitnej, a także izolacji chorych i nosicieli, myciu rąk i owoców oraz gotowaniu owoców morza. W Polsce dostępna już jest inaktywowana, doustna szczepionka przeciw cholerze o potwierdzonym profilu bezpieczeństwa, wysokim poziomie skuteczności i immunogenności.

Dżuma !!



Ostra bakteryjna choroba zakaźna gryzoni i (rzadziej) innych drobnych ssaków, a także człowieka (zoonoza). Choroba ta wywołana jest infekcją G(-) pałeczek z rodziny Enterobacteriaceae nazwanej *Yersinia pestis*.



Dżuma – zwana czarną śmiercią siała szczególne postrach w Europie w XIV wieku. W 1348 roku zabiła połowę mieszkańców kontynentu. Występuje ona w trzech odmianach, dymienicznej, posocznicowej i płucnej.

Leczenie

Leczenie polega na pozajelitowym podawaniu antybiotyków. Bakterie wykazują wrażliwość na streptomycynę, gentamycynę (te dwa antybiotyki są tzw. lekami z wyboru w leczeniu dżumy), duże znaczenia ma leczenie wspomagające; konieczność chirurgicznego opracowania dymienic jest rzadkością.

W Polsce chorzy na dżumę podlegają przymusowej hospitalizacji.



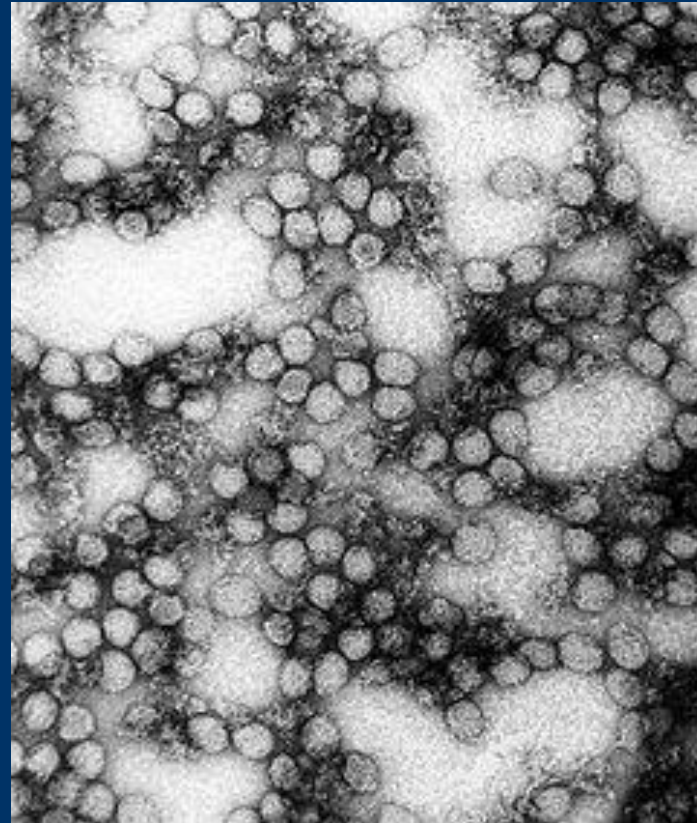
Dżuma Jako Broń Biologiczna

Bakterie dżumy są zaliczane do "klasycznego" arsenału broni biologicznej. Ich znaczenie wynika z rzadkiego występowania dżumy w krajach rozwiniętych, dość dużej śmiertelności i powszechnej wrażliwości populacji. Pierwszym znanym przypadkiem ich wykorzystania jest oblężenie krymskiego portu Kaffa (obecnie Teodozja) przez Tatarów w 1346r. Oblęgający przy pomocy katapult wrzucali za mury miasta zwłoki zmarłych na tę chorobę (uciekierzy z tego miasta roznieśli epidemię na całą Europę).



Żółta gorączka – żółta febra

choroba wywoływana przez wirusa należącego do grupy tzw. flavivirusów. Infekcja może przebiegać pod różnymi postaciami klinicznymi – od łagodnych objawów do ciężkiej choroby, kończącej się śmiercią. Słowo "żółta" w nazwie pochodzi od żółtaczki towarzyszącej części zakażeń.



Skąd się bierze ??



Wraz z afrykańskimi niewolnikami w Nowym Świecie pojawiły się nowe choroby. Kiedy cesarz Napoleon wysłał armię liczącą 33 tysiące żołnierzy do francuskich posiadłości w Ameryce Północnej, 29 tysięcy z nich zostało zabitych przez żółtą febrę. Żółta febra, podobnie jak malaria, przenoszona jest przez komary.

Objawy



Typowe symptomy to gorączka, dreszcze, ból głowy, bóle mięśni, wymioty. Przebieg może być łagodny lub bardzo ciężki. W szczególnych przypadkach może prowadzić do krwotoków i zatrzymania pracy nerek i wątroby. Zaburzenia pracy wątroby prowadzą do żółtawego zabarwienia skóry, któremu choroba zawdzięcza swoją nazwę.

Podsumowanie

Moim zdaniem ludzie przez swoją głupotę zniszczą świat i całą ludzkość, nie poprzez wojny, bomby atomowe lecz przez broń biologiczną jest ona najpotężniejsza bronią ...



Biografia

www.wikipedia.pl (dnia 07.03.2010 r)

www.masterminds.pl (dnia 07.03.2010r)

www.google.pl (dnia 07.03.2010r)

