

Zespół Szkół Zawodowych nr 1
w Strzelcach Opolskich

„Tworzenie filmów cyfrowych”

Zdjęcia **cz.2**

tvtech

<http://vimeo.com/tvtech>

Opiekun: Grzegorz Łukasik

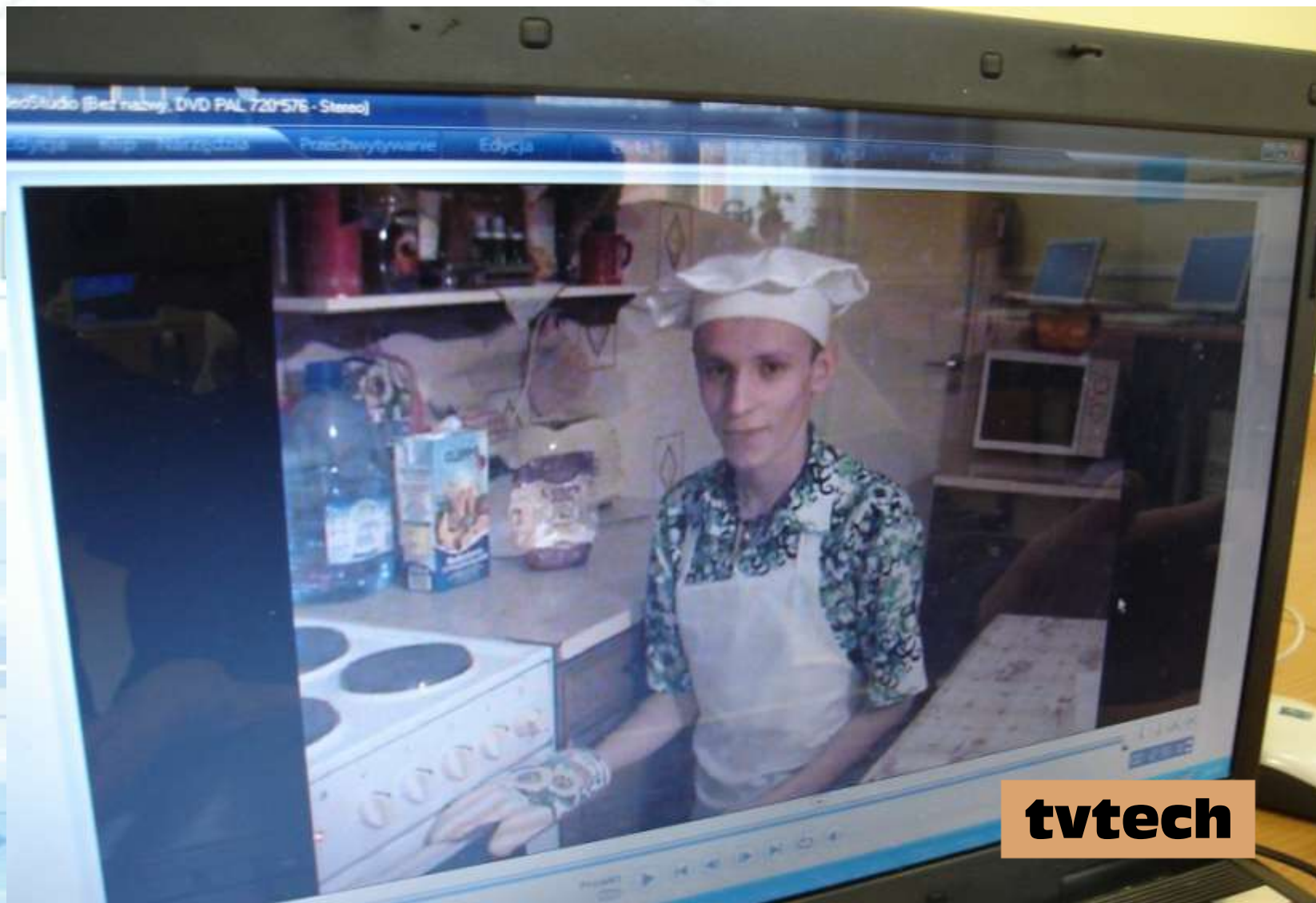


Montaż filmów to bardzo czasochłonne zajęcie 😊



tvtech

Oto przedpremierowe ujęcia z naszych filmów! Nie zawsze było tak słodko. 😊



tvtech

Gotuj z ...? Co będzie lepsze, film czy ciasto? 😊



Nagrywamy narrację. No cóż , jeszcze nas nie stać na profesjonalne studio 😊



tvtech

Narrację nagrywamy rejestratorem dźwięku. Nie jest to takie proste.



I już gotowe! Teraz trzeba usunąć szumy.



To są zdjęcia z filmu o obrabiarkach sterowanych numerycznie.

Programm abgebrochen

ROV

WKS	Position	Restweg
X	54.050 mm	0.000
Z	200.141 mm	0.000

Masterspindel S1

Ist	0.000 U/min
Soll	0.000 U/min
Pos	0.000 grad
	100.000 %
Leistung [%]	<input type="text"/>

Aktueller Satz WYROB_B.MPF

N1 G90%
N2 G54 TRANS Z129%
N3 G96 S200 LIMS=3000 M3%
N4 DO_WYROB_B P5%
N5 M5 Z100 %
N6 M30%

Vorschub mm/min

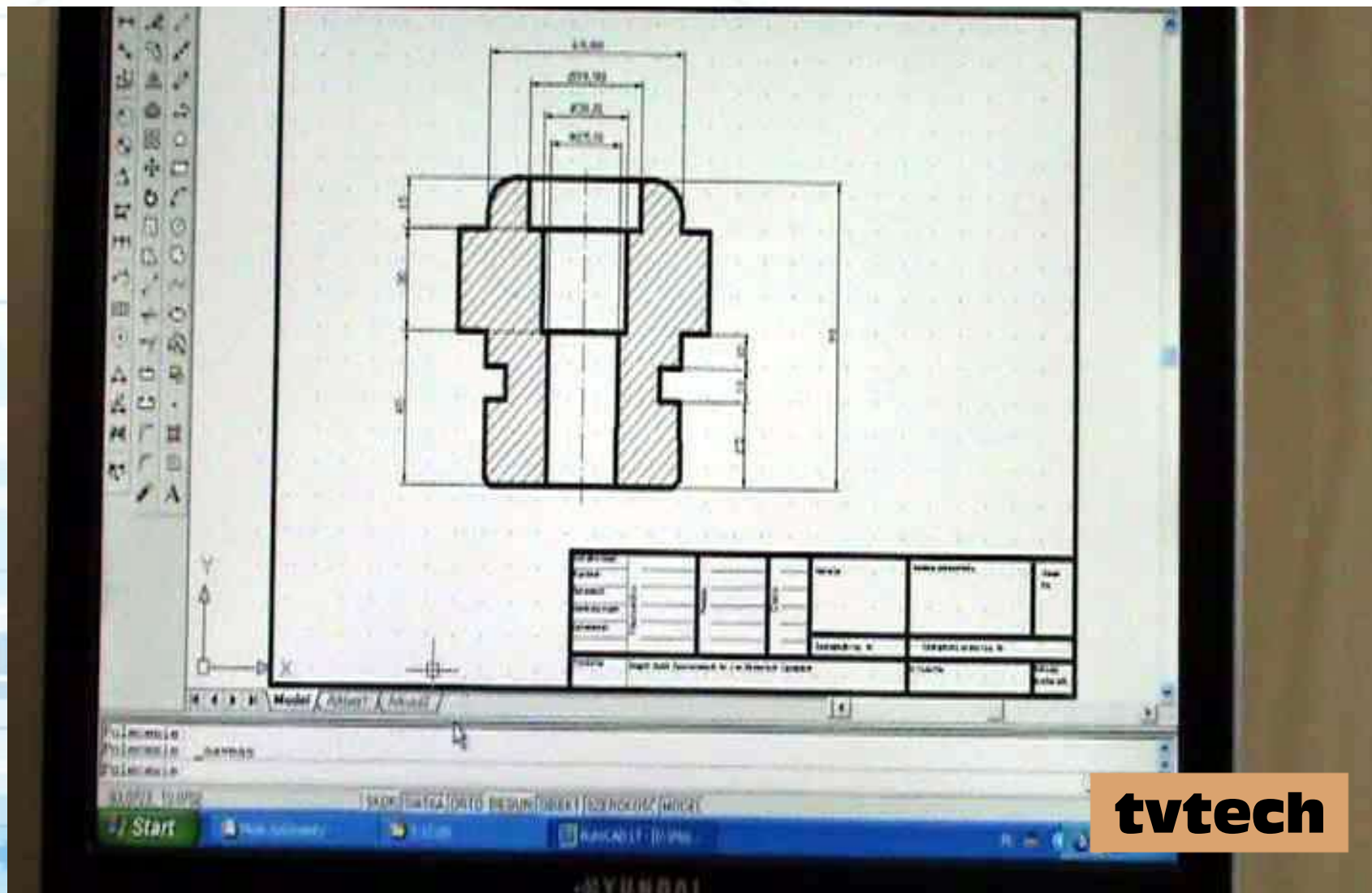
Ist	0.000	0.000 %
Soll	0.000	

Werkzeug

▶ T0
vorangewähltes Werkzeug:

tvtech

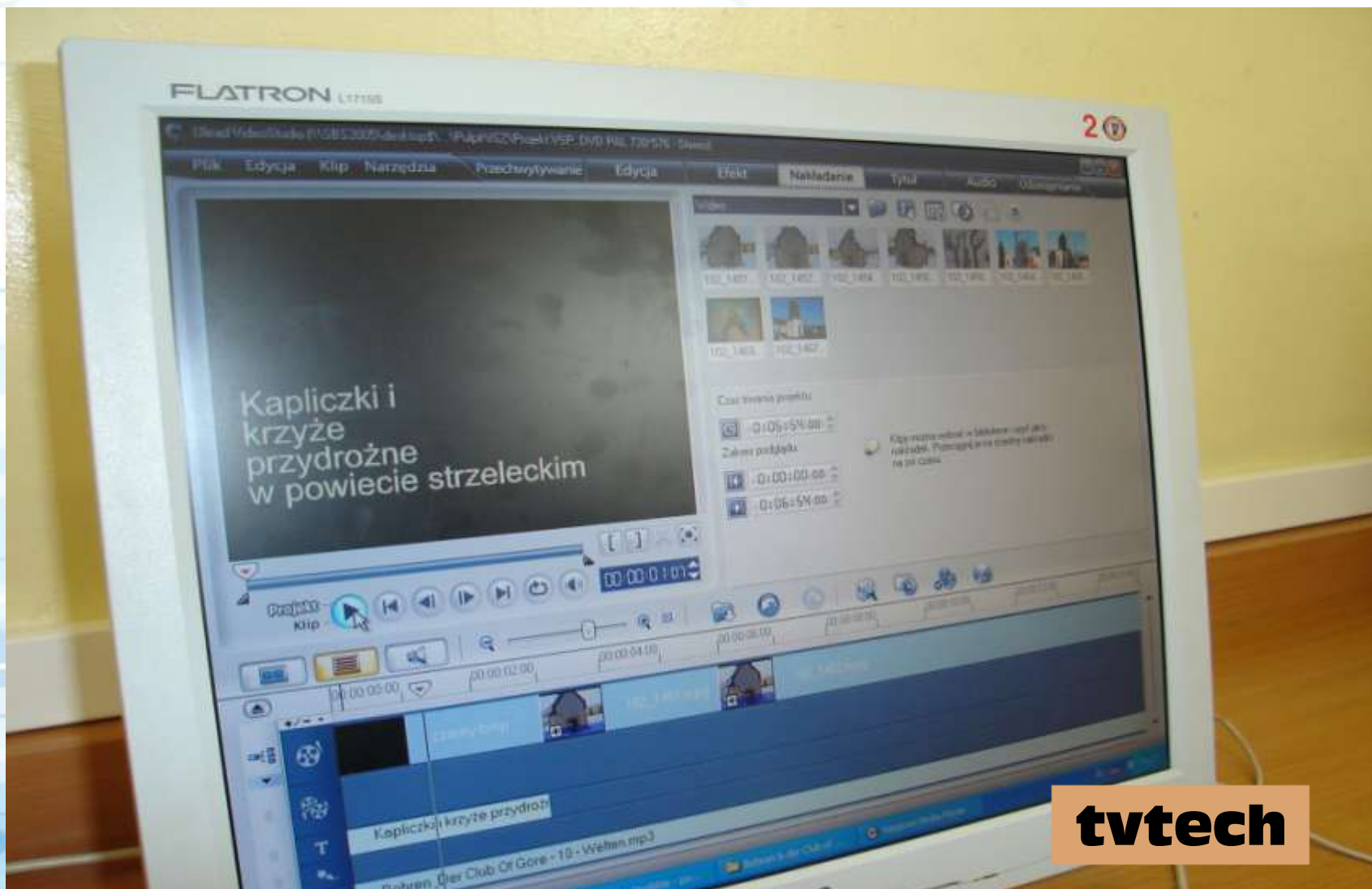
W specjalistycznym programie komputerowym powstaje rysunek techniczny.



Rysunek techniczny przedmiotu, który obrobi główny bohater filmu 😊



Oto i ona. Obrabiarka CNC. Główna bohaterka jednego z filmów 😊



Zapowiedź kolejnego filmu. Tym razem o kapliczkach w powiecie strzeleckim.



tvtech

Szkolna spawalnia planem filmowym.



Scenografia, rekwizyty, aktor i spawanie. Wszystko prawdziwe 😊



tvtech

Część dydaktyczna filmu. Opisujemy przyrządy spawalnicze.



Uwaga! Zdjęcie z filmu, który został wysłany na wojewódzki konkurs „e-Portfolio”

Koniec części drugiej...

Już wkrótce fragmenty filmów!

<http://vimeo.com/tvtech>



Z pozdrowieniami,
zespół tvtech